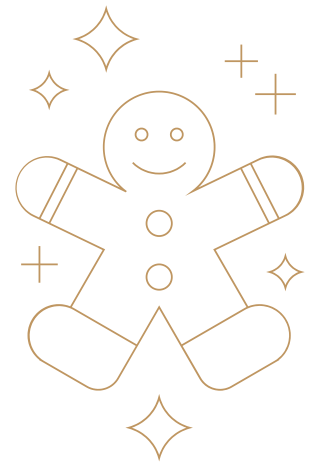


MERRY  
いせさき  
★ 楽市 ★  
CHRISTMAS



2022.12.17 [土]

9:00~13:00

伊勢崎駅南口駅前広場

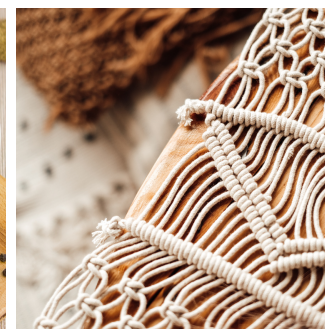
伊勢崎駅前の公共空間を活用して、コロナ禍における屋外での安心な  
買い物の場づくりや、中心市街地の活性化を目的に、クラフト雑貨や  
生活雑貨、キッチンカーグルメ等を販売するマーケットを開催しています。

野菜つめ放題

時間 9:30~野菜が無くなり次第終了  
※仕入状況により野菜の種類が異なります

お菓子のつかみ取り

時間 10:00~お菓子が無くなり次第終了  
対象 小学生以下のおこさま 先着50名

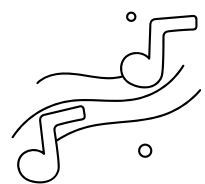


大道芸パフォーマンス

出演 パフォーマーYAMATO  
時間 10:00~/12:00~  
東京都、名古屋市公認パフォーマー  
全国で活動する圧巻のステージ

いせさき音楽の一日

場所 伊勢崎駅南口駅前広場



11:00-12:00  
ゴスペルライブ  
GOLUOLU



銘仙のまち伊勢崎プロジェクト

銘仙あそび

場所 伊勢崎神社 1階  
時間 12:00-17:00

銘仙ワークショップ(予約不要) ¥500~  
銘仙コサージュ等展示販売  
アンティーク銘仙展示販売



銘仙で卒業式相談会

伊勢崎駅ピアノフェスタ

場所 伊勢崎駅連絡通路  
時間 12:00-13:30

ゲスト ぬま/みいちゃん/のんちゃん/あおい



お知らせ  
いせさき楽市は  
1月と2月が  
お休みです。  
次回3/18(土)  
開催予定です。