

## JINS PARK ワークショップ 出店概要

### ▼搬入搬出の車寄せ



### ▲荷物置き場



ハザードを点灯し、速やかに荷下ろし、荷積みを行ってください。  
駐車場に停めて、台車等で運びいただいても構いません。  
お客様の往来の妨げにならないようご注意ください。

現地にキッチンカーも出店しております。  
譲り合って搬入、進入するようお願い致します。

タープテントは使用せず、青空出店スタイルです。  
テーブル、椅子の備品はご持参ください。

基本的に、回転効率を上げて多くのお客様に体験いただくために  
スタンディング形式でのワークショップを想定しています。  
勿論、内容により、椅子を使用いただいても構いません。

塗料などを使用する際は、必ず周辺を養生していただきます。  
ワークショップで出たゴミは、回収して持ち帰っていただきます。  
お借りした場所は、現状復帰でお返しできるよう努めてください。

JINS PARK様は 施設全体の雰囲気やビジュアルを重視しております。  
工事現場等で使用するブルーシートはご遠慮下さい。

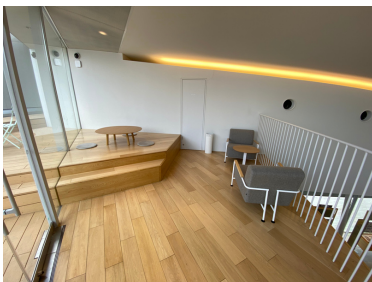
事前に申告した場合に限り、多少の物販も可能です。  
どんなレイアウトで展開するか、写真を添えてお申し出ください。  
イメージが伝わるもので結構です。  
見映えによっては、お断りさせて頂く場合もございます。  
商品を持ち込み過ぎないように、物量にご注意ください。

電源利用は事前に要相談。(キッチンカーで使用しているため)

### ▼実施場所



### ▼荒天時の実施場所



荒天時は、施設屋内2階の一角で行います。  
写真に写っている場所をそのままお借りしますので  
テーブル等も、そのままご利用いただけます。

屋外よりもスペースが狭くなるため、  
事前予約の方を優先し、当日参加をセーブするなどして  
密集しすぎないようにご注意ください。

緊急連絡先 まきばプロジェクト 080 5089 3996 (秋山)  
緊急トラブル発生時などは、必ずご連絡をお願いいたします。